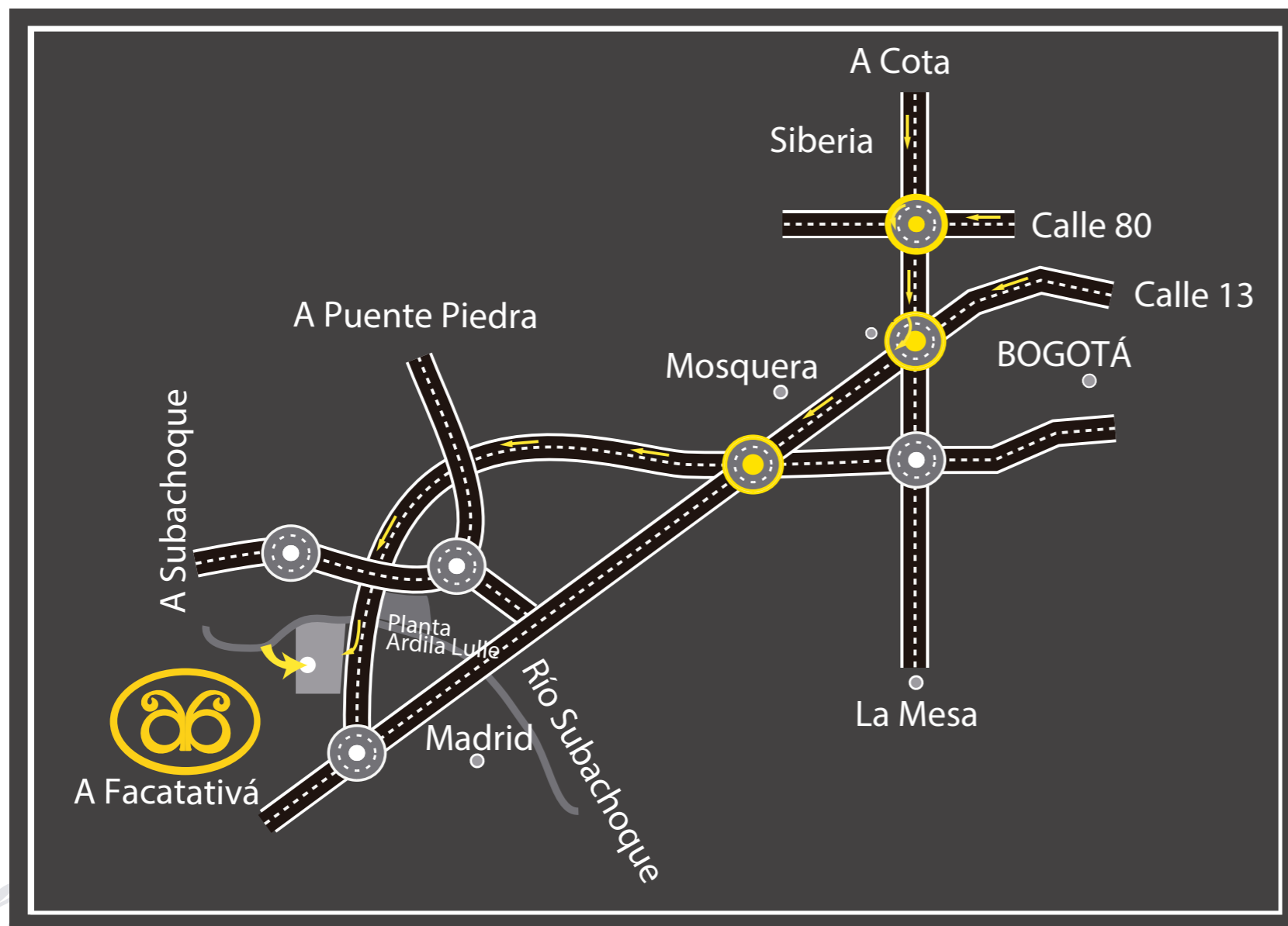




ALHAMBRA
CONDOMINIO CAMPESTRE

MADRID
CONDINAMARCA



 **waze**
Búscanos como:
Alhambra Condominio Campestre

EN MADRID - VARIANTE FACATATIVA

Km. 13+750 vía Bogotá - Fontibón - Facatativá - Los Alpes



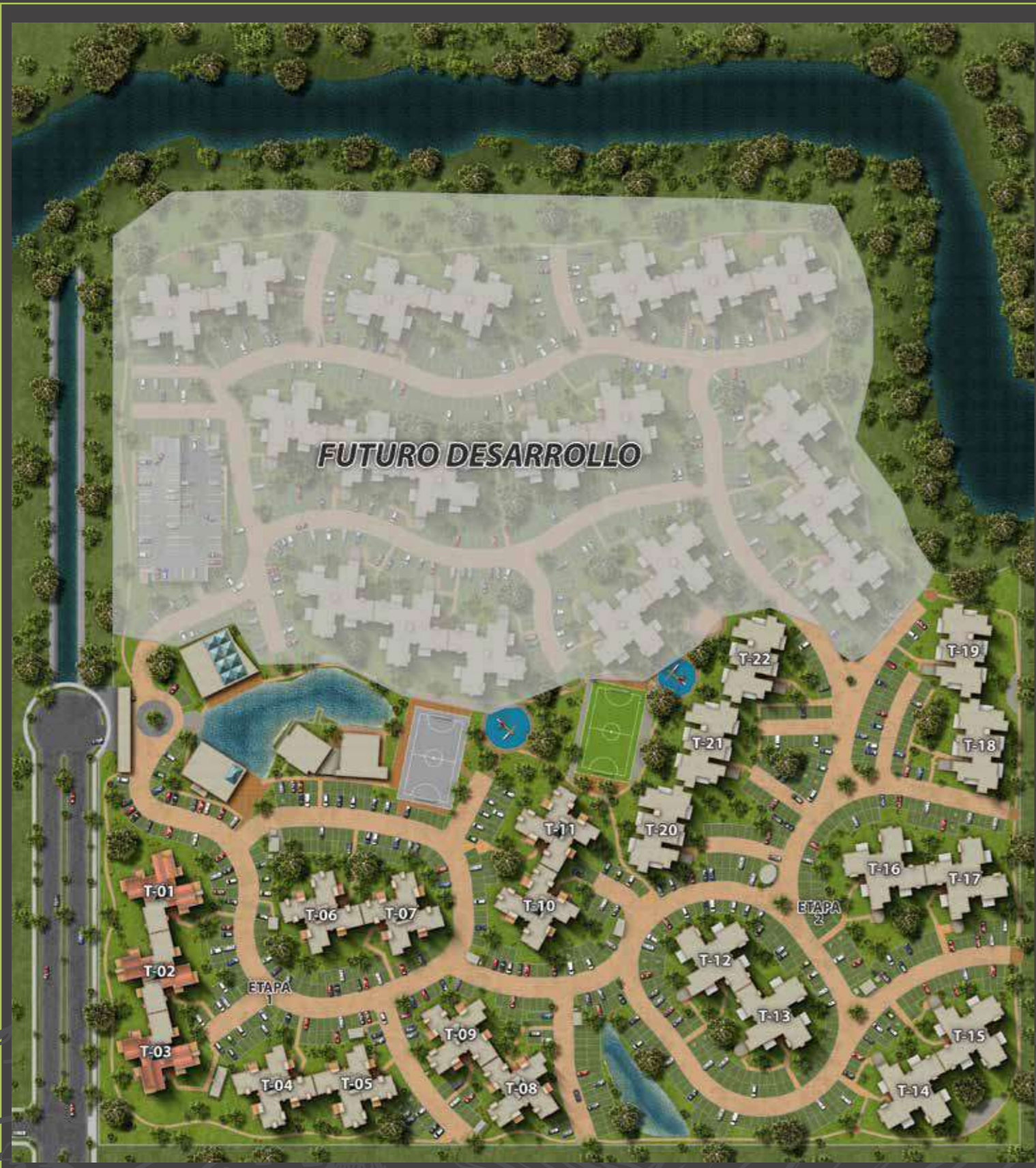
ALHAMBRA
CONDOMINIO CAMPESTRE

MADRID
CUNDINAMARCA

En el municipio de Madrid, encuentras el Condominio Alhambra, el cual más que un proyecto de vivienda es un concepto de vida, que ofrece a sus habitantes amplios apartamentos todos exteriores diseñados para que el día a día sea una experiencia llena de luz y naturaleza.



Vista aérea



URBANISMO - IMPLANTACION

- Portería
- Cuarto de basuras
- Oficina de administración
- Depósito para administración
- Area de empleados con vestier, baños y comedor
- 2 Salones de reuniones o proyecciones
- Salón juvenil o de juegos
- Guardería
- 3 salones comunales
- Gimnasio
- Piscina (última etapa)
- Parque infantil
- Pista de trote
- Terraza B.B.Q.
- Cancha futbol 5
- Bicicleteros
- Cancha múltiple



ALHAMBRA
CONDOMINIO CAMPESTRE



ALHAMBRA
CONDOMINIO CAMPESTRE

UN PASO PARA TI, UN GRAN PASO PARA TU FAMILIA

LAS IMÁGENES AQUÍ CONTENIDAS SON UNA REPRESENTACIÓN ARTÍSTICA DEL DIBUJANTE, POR LO TANTO LOS DETALLES DE DISEÑO, COLORES Y ESPECIFICACIONES DE MATERIALES ESTÁN SUJETAS A MODIFICACIONES DURANTE EL PROCESO DE CONSTRUCCIÓN. LAS ÁREAS SON APROXIMADAS.



Salón de proyecciones



Guardería



Salón de juegos

LAS IMÁGENES AQUÍ CONTENIDAS SON UNA REPRESENTACIÓN ARTÍSTICA DEL DIBUJANTE, POR LO TANTO LOS DETALLES DE DISEÑO, COLORES Y ESPECIFICACIONES DE MATERIALES ESTÁN SUJETAS A MODIFICACIONES DURANTE EL PROCESO DE CONSTRUCCIÓN. LAS ÁREAS SON APROXIMADAS.



Gimnasio



ALHAMBRA
CONDOMINIO CAMPESTRE



APARTAMENTO TIPO A

99,06 m²
(área construída)

89,62 m²
(área privada)

incluye balcón

- Sala con terraza
- Comedor
- Cocina
- Zona de ropas
- Estudio
- Alcoba principal con wal-in closet
- Segunda alcoba
- Tercera alcoba
- Baño de alcobas



MADRID
CUNDINAMARCA



APARTAMENTO TIPO C

76,81 m²
(área construida)

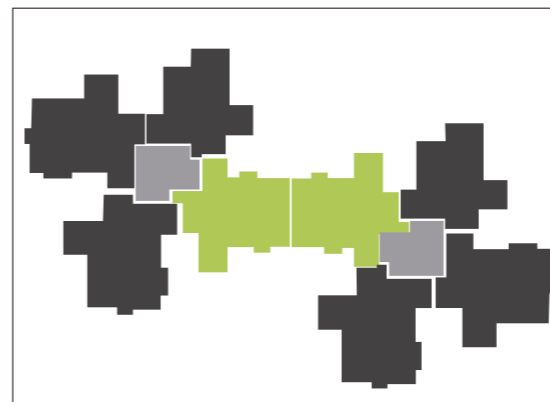
68,83 m²
(área privada)

incluye balcón

- Sala con terraza
- Comedor
- Cocina
- Zona de ropas
- Alcoba principal con baño
- Segunda alcoba
- Tercera alcoba
- Baño de alcobas



MADRID
CUNDINAMARCA



APARTAMENTO TIPO D

89,26 m²
(área construida)

79,26 m²
(área privada)

incluye balcón



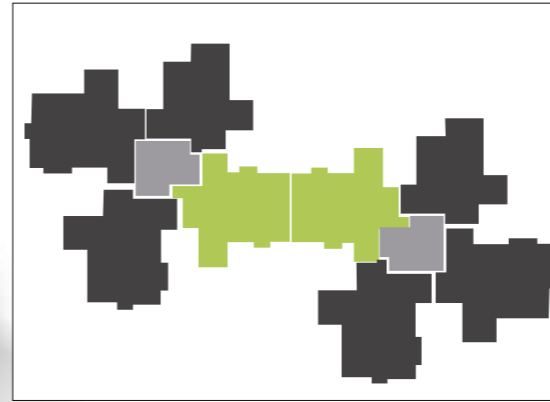
TERRAZA EN PRIMER PISO

- Sala con terraza
- Comedor
- Cocina
- Zona de ropas
- Alcoba principal con baño
- Segunda alcoba
- Tercera alcoba
- Baño de alcobas



MADRID
CUNDINAMARCA

LAS IMÁGENES AQUÍ CONTENIDAS SON UNA REPRESENTACIÓN ARTÍSTICA DEL DIBUJANTE, POR LO TANTO LOS DETALLES DE DISEÑO, COLORES Y ESPECIFICACIONES DE MATERIALES ESTÁN SUJETAS A MODIFICACIONES DURANTE EL PROCESO DE CONSTRUCCIÓN. LAS ÁREAS SON APROXIMADAS.



APARTAMENTO TIPO G

89,26 m²
(área construida)

79,26 m²
(área privada)

incluye balcón

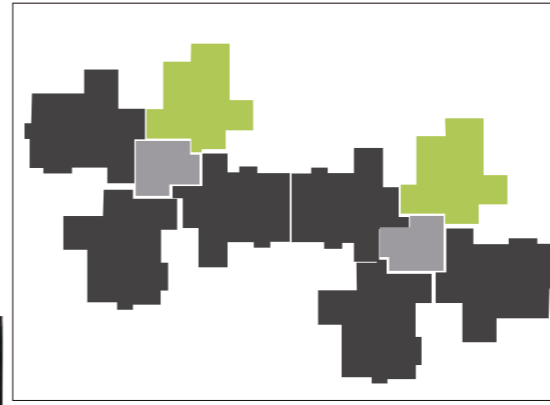


- Sala con terraza
- Comedor
- Cocina
- Zona de ropas
- Alcoba principal con baño
- Segunda alcoba
- Tercera alcoba
- Baño de alcobas



MADRID
CUNDINAMARCA

LAS IMÁGENES AQUÍ CONTENIDAS SON UNA REPRESENTACIÓN ARTÍSTICA DEL DIBUJANTE, POR LO TANTO LOS DETALLES DE DISEÑO, COLORES Y ESPECIFICACIONES DE MATERIALES ESTÁN SUJETAS A MODIFICACIONES DURANTE EL PROCESO DE CONSTRUCCIÓN. LAS ÁREAS SON APROXIMADAS.



APARTAMENTO TIPO E

75,64 m²
(área construida)

67,15 m²
(área privada)

incluye terraza



- Sala con terraza
- Comedor
- Cocina
- Zona de ropas
- Alcoba principal con baño
- Segunda alcoba
- Baño de alcobas



MADRID
CUNDINAMARCA

LAS IMÁGENES AQUÍ CONTENIDAS SON UNA REPRESENTACIÓN ARTÍSTICA DEL DIBUJANTE, POR LO TANTO LOS DETALLES DE DISEÑO, COLORES Y ESPECIFICACIONES DE MATERIALES ESTÁN SUJETAS A MODIFICACIONES DURANTE EL PROCESO DE CONSTRUCCIÓN. LAS ÁREAS SON APROXIMADAS.



ALHAMBRA

CONDOMINIO CAMPESTRE



APARTAMENTO TIPO H

68,66 m²
(área construída)

61,80 m²
(área privada)

incluye balcón

TERRAZA EN PRIMER PISO

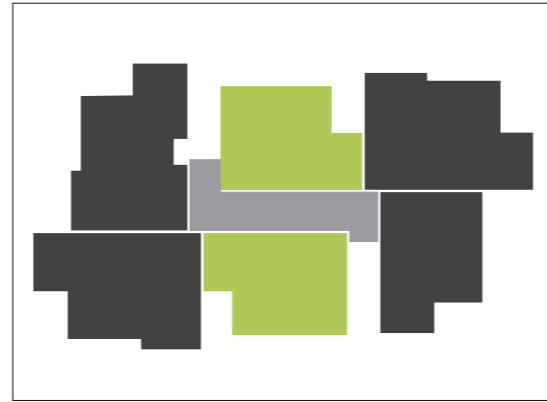


- Sala con terraza
- Comedor
- Cocina
- Zona de ropas
- Alcoba principal con baño
- Segunda alcoba
- Estudio
- Baño de alcobas



MADRID
CUNDINAMARCA

LAS IMÁGENES AQUÍ CONTENIDAS SON UNA REPRESENTACIÓN ARTÍSTICA DEL DIBUJANTE, POR LO TANTO LOS DETALLES DE DISEÑO, COLORES Y ESPECIFICACIONES DE MATERIALES ESTÁN SUJETAS A MODIFICACIONES DURANTE EL PROCESO DE CONSTRUCCIÓN. LAS ÁREAS SON APROXIMADAS.



TERRAZA EN PRIMER PISO



APARTAMENTO TIPO J

55,39 m²
(área construida)

49,72 m²
(área privada)

incluye balcón

- Sala con terraza
- Comedor
- Cocina
- Zona de ropas
- Alcoba principal con baño
- Segunda alcoba
- Baño de alcobas



MADRID
CUNDINAMARCA

LAS IMÁGENES AQUÍ CONTENIDAS SON UNA REPRESENTACIÓN ARTÍSTICA DEL DIBUJANTE, POR LO TANTO LOS DETALLES DE DISEÑO, COLORES Y ESPECIFICACIONES DE MATERIALES ESTÁN SUJETAS A MODIFICACIONES DURANTE EL PROCESO DE CONSTRUCCIÓN. LAS ÁREAS SON APROXIMADAS.



ALHAMBRA
CONDOMINIO CAMPESTRE

EN MADRID - VARIANTE FACATATIVA

SALA DE NEGOCIOS - APARTAMENTO MODELO

Km. 13+750 vía Bogotá - Fontibón - Facatativá - Los Alpes

Cel: 311 262 8005

www.condominioalhambra.com

LAS IMÁGENES AQUÍ CONTENIDAS SON UNA REPRESENTACIÓN ARTÍSTICA DEL DIBUJANTE, POR LO TANTO LOS DETALLES DE DISEÑO, COLORES Y ESPECIFICACIONES DE MATERIALES ESTÁN SUJETAS A MODIFICACIONES DURANTE EL PROCESO DE CONSTRUCCIÓN. LAS ÁREAS SON APROXIMADAS. CONDICIONES DE VENTA ALHAMBRA CONDOMINIO CAMPESTRE 1. LAS ÁREAS OFRECIDAS CORRESPONDEN A LAS ÁREAS CONSTRUIDAS APROXIMADAS DE LOS APARTAMENTOS CON BALCONES Y /O TERRAZAS E INCLUYEN EL ÁREA PRIVADA CONSTRUIDA DEL INMUEBLE MÁS EL ÁREA QUE OCUPAN LOS MUROS, COLUMNAS, Y DUCTOS ENTRE OTROS, QUE SE ENCUENTRAN UBICADOS AL INTERIOR DEL INMUEBLE. APARTAMENTOS DESDE 49,72 M2 ÁREA PRIVADA Y 55,40 M2 ÁREA CONSTRUIDA; HASTA 89,70 M2 ÁREA PRIVADA Y 99,06 M2 ÁREA CONSTRUIDA. LO ANTERIOR SIN PERJUICIO DE QUE PUEDAN SURGIR MODIFICACIONES CON LA EXPEDICIÓN DE LA LICENCIA DE CONSTRUCCIÓN Y EL PROCESO DE DISEÑOS TÉCNICOS. 2. EL PROYECTO SE DESARROLLARÁ POR ETAPAS Y ESTAS A SU VEZ POR FASES Y SU EJECUCIÓN ESTÁ SUJETA A LAS CONDICIONES DEL MERCADO. LAS ÁREAS COMUNES Y RECREATIVAS SE DESARROLLARÁN DE MANERA PROGRESIVA Y DE ACUERDO CON EL AVANCE CONSTRUCTIVO POR ETAPAS Y LA ENTREGA ESTARÁ CONDICIONADA A QUE SU DESARROLLO SE LLEVE A CABO. 3. EL CONDOMINIO CAMPESTRE CUENTA CON: PORTERÍA Y CUARTO DE BASURAS; OFICINA DE ADMINISTRACIÓN, DEPÓSITO DE ADMINISTRACIÓN; ÁREA DE SERVICIOS QUE INCLUYEN VESTIR, BAÑOS Y COMEDOR PARA EMPLEADOS, 2 SALONES PARA REUNIÓN, PROYECCIONES O JUNTAS, SALÓN JUVENIL O DE JUEGOS, GUARDERÍA, 3 SALONES COMUNALES, GIMNASIO DOTADO CON MULTIFUERZA, ELÍPTICA, BICICLETA Y CAMINADORA; TERRAZA BBQ, PARQUE INFANTIL, PISTA DE TROTE, CANCHA MÚLTIPLE, CANCHA FUTBOL 5, BICICLETEROS Y LA PISCINA QUE SE ENTREGARÁ CON LA ÚLTIMA ETAPA. 4. LA CUOTA DE ADMINISTRACIÓN APROXIMADA BÁSICA ES DE \$2.600 POR M2; PRESUPUESTO SIN PROYECTAR Y PUEDE VARIAR DE ACUERDO CON EL PRESUPUESTO APROBADO POR LA ASAMBLEA DE PROPIETARIOS Y VARIARÁ CON LA ENTREGA DE CADA ETAPA. 5. LAS CARACTERÍSTICAS DE LOS INMUEBLES, ZONAS DE PARQUES, EQUIPOS, Y CALIDAD DE LOS ACABADOS ESTÁN INDICADOS EN EL DOCUMENTO "ESPECIFICACIONES TÉCNICAS DE CONSTRUCCIÓN Y ACABADOS", EL CUAL PUEDE CONSULTAR EN LA SALA DE VENTAS Y PODRÁN SER OBJETO DE MODIFICACIÓN DE ACUERDO CON LA DISPONIBILIDAD EN EL MERCADO Y DISEÑOS TÉCNICOS. 6. EL ESTRATO SOCIOECONÓMICO ACTUAL ES 4. SU DEFINICIÓN PUEDE VARIAR EN CUALQUIER MOMENTO POR DECISIÓN DE LAS AUTORIDADES COMPETENTES. 7. LOS PARQUEADEROS SON PRIVADOS, ESTÁN DISEÑADOS DANDO CUMPLIMIENTO A LA NORMA Y ESTÁN UBICADOS AL AIRE LIBRE 8. EL SERVICIO DE ACUEDUCTO LO PRESTA LA EAAAM ESP (EMPRESA DE ACUEDUCTO ALCANTARILLADO Y ASEO DE MADRID EMPRESA DE SERVICIOS PÚBLICOS) Y EL DISEÑO ESTÁ DE ACUERDO CON LA DISPONIBILIDAD VIGENTE DE SERVICIO EXPEDIDA POR ESTA ENTIDAD. 9. EL PROYECTO CUENTA CON UN LOCAL COMERCIAL PRIVADO, UBICADO EN LA PRIMERA ETAPA, EL CUAL NO HACE PARTE DE LAS ZONAS COMUNES PERO SI DE LA COPROPIEDAD.

CONSULTE NUESTRA POLÍTICA DE DATOS EN WWW.CONDOMINIOALHAMBRA.COM